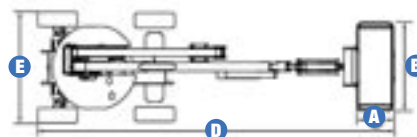
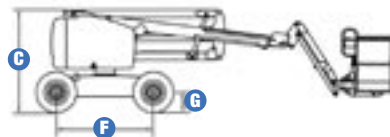


Especificaciones



MODELO Z™-51/30 J RT

DIMENSIONES	
Altura máxima de trabajo*	17,42 m
Altura máxima de la plataforma	15,62 m
Alcance máximo horizontal	9,25 m
Altura de la articulación del brazo	7,46 m
A Longitud de la cesta	0,76 m
B Ancho de la cesta	1,83 m
C Altura – replegada	2,16 m
D Longitud – replegada	7,50 m
E Ancho	2,29 m
F Distancia entre ejes	2,03 m
G Altura libre sobre el suelo – centro	0,39 m

PRODUCTIVIDAD

Capacidad de elevación	227 kg
Rotación de la cesta	160°
Rotación horizontal del plumín	135° (+78° /-57°)
Rotación de la torreta	355° no continua
Voladizo posterior	cero
Velocidad de traslación – replegada	8 km/h
Velocidad de traslación – elevada**	1,1 km/h
Pendiente superable***– 4x4	45 %
Radio de giro – interior	1,68 m
Radio de giro – exterior	4,50 m
Controles	12 V DC Proporcionales
Neumáticos rellenos de espuma	355/55 D625

POTENCIA

Motor	Deutz Diesel F3L 2011 (3 cilindros) 48 CV (35,8 kw)
Bomba de emergencia eléctrica	12 V DC
Capacidad del depósito hidráulico	90,9 L
Capacidad del sistema hidráulico	113,6 L
Capacidad del depósito de combustible	64,4 L

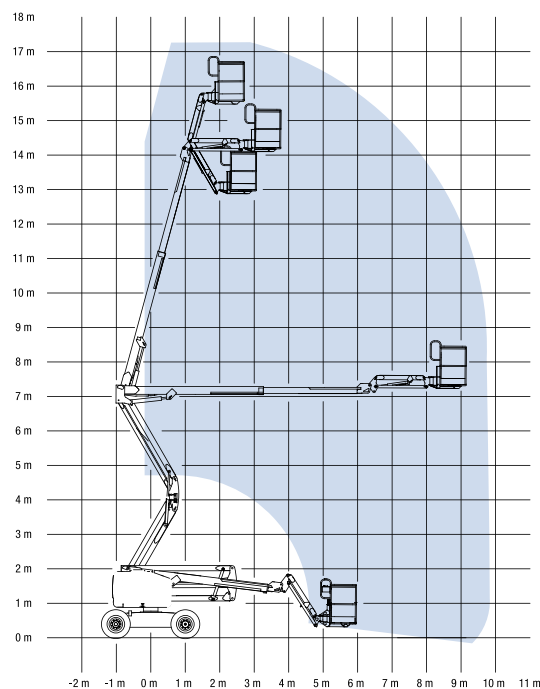
PESO****

CE 4x4 (neumáticos rellenos de espuma)	7 212 kg
--	----------

CUMPLE CON LAS NORMAS CE EN 280/PB-10-611-03

(y los requerimientos del país donde se suministra la máquina)

DIAGRAMA DE TRABAJO Z™-51/30 J RT



* Altura de trabajo = Altura de la plataforma + 1,80 m
 ** En modo elevación, la máquina está diseñada para operaciones en firme
 *** Ver el manual del operario sobre la traslación en pendientes
 **** El peso varía en función de las opciones y de los requerimientos del país

Características

**BRAZO ARTICULADO TODO TERRENO COMPACTO.
EXCELENTE TRACCIÓN EN TERRENOS DIFÍCILES.**

CESTAS

- Cesta de acero de 1,83m – estándar
- Cesta con puerta abatible – opción
- Cesta de 1,83 equipada de una puerta en la fachada y dos laterales
- Cesta de 1,22 o 1,52m – opción

MOTOR

- Motor diesel Deutz 48 CV (35,8 kw) que cumple con las directivas UE 97/68 sobre las emisiones de gases
- Bomba de emergencia eléctrica de 12 V DC
- Luz indicadora de temperatura motor en los paneles de control
- Bandeja giratoria del motor

CONDUCCIÓN

- 4x4 con eje oscilante activo en estándar
- Tracción positiva continua

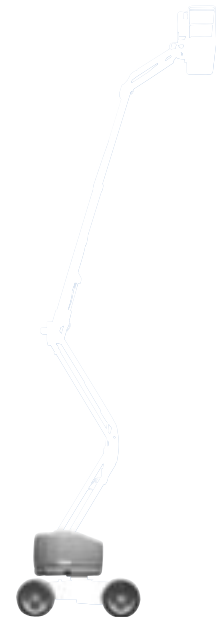
NEUMÁTICOS

- Todo terreno rellenos de espuma – estándar
- Todo terreno que no marca el suelo rellenos de espuma – opción
- Todo terreno de alta flotación – opción

ESPECIFICACIONES

Z™-51/30 J RT

- Altura de trabajo de 17,42m
- Alcance horizontal 9,25m
- Altura de la articulación del brazo de 7,46m
- Capacidad de elevación hasta 227kg
- Equipada en estándar de un plumín de 1,52m con 135° de alcance de trabajo (78° por encima de la horizontal y hasta 57° por debajo)
- Modelo 4x4 en estándar con eje oscilante activo
- Controles completamente proporcionales
- Cesta con nivelación automática
- Sistema de validación de la traslación cuando la torreta está orientada
- Concepción del brazo doble paralelogramo
- Ausencia de voladizo posterior
- Interruptor de dirección integrado al joystick de traslación
- 160° de rotación hidráulica de la cesta
- 355° de rotación hidráulica de la torreta
- Cableado AC en la cesta
- Bocina
- Alarma de descenso y de movimiento
- Cuenta horas
- Sistema de sobrecarga - cumple con las directivas CE EN 280



OPCIONES Y ACCESORIOS

- Puerta abatible en la cesta
- Cesta con rejilla de protección (a media altura) y puerta abatible
- Cesta con protección anti rozaduras alrededor de la barandilla
- Toma de aire en la cesta
- Kit para condiciones adversas
- Aceite hidráulico para el frío
- Latiguillos para temperaturas bajas
- Kit de alarmas (descenso/movimiento/inclinación) con luces intermitentes
- Sistema de protección anti choque (sector aeronáutico)
- Bandeja de herramientas
- Compartimiento para lámparas fluorescentes
- Soporte para tubos (un par)
- Soporte para subir cristales
- Luces de trabajo en la cesta
- Luces de conducción
- Cubierta de los controles de la cesta
- Generador de 3000 W de AC
- Refrigerador del aceite hidráulico
- Indicadores de revisión del motor
- Refrigerador del aceite hidráulico
- Kit de arranque en frío
- Protección del tubo de escape contra las chispas
- Tubo catalítico con protección

Genie Europe

The Maltings
Wharf Road
Grantham NG31 6BH
United Kingdom
Tel: + 44 (0)1476 584333
Fax: + 44 (0)1476 584334

Genie Ibérica

C/ Gaià, 31 – Pol. Ind. Pla d'en Coll
08110 Montcada i Reixac
Barcelona
España
Tel: + 34 93 572 50 90
Fax: + 34 93 572 50 91

Distribuido por :